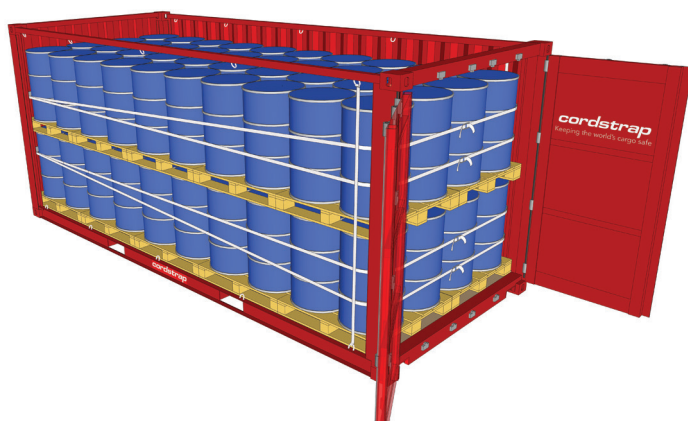
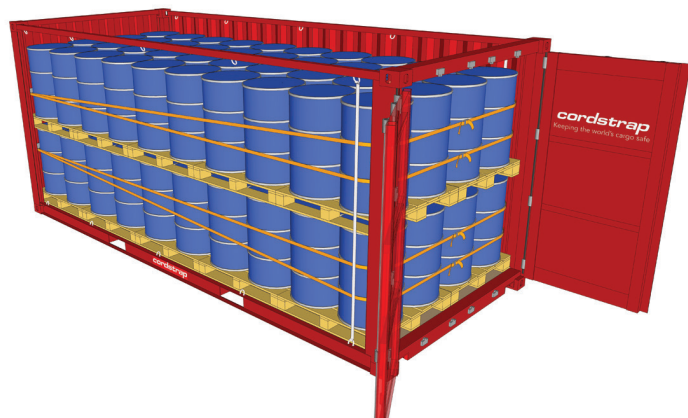


## Sichern Sie schwere und gefährliche Ladungen

CornerLash® ist die vollständig konforme Ladungssicherungslösung für schwere und gefährliche Ladungen. Um eine optimale Sicherung zu gewährleisten, verwendet diese innovative Lösung ein patentiertes Eckelement, das einen neuen Ankerpunkt schafft, der an der stärksten Stelle des Containers – den Eckpfosten – angebracht wird.

CornerLash® ist so konzipiert, dass es schnell und einfach und gleichmäßig angebracht werden kann. Es wird in einer Verpackung geliefert, die alles enthält, was für die Sicherung eines Containers benötigt wird, wodurch die Vorbereitungszeit minimiert wird, so dass eine Person einen Container in wenigen Minuten sichern kann, was zur Reduzierung der Ladezeiten und Kosten beiträgt.

Wir von Cordstrap haben uns verpflichtet, die Sicherheit in unserer Branche zu unterstützen und voranzutreiben. CornerLash® entspricht in vollem Umfang den neuesten Regeln und Vorschriften, ist CTU-Code-konform und wird von unabhängigen Zeugen verifiziert, was Ihre Verantwortung beim nationalen und internationalen Versand unterstützt. Wir wissen, dass jeder Kunde spezifische Anforderungen hat, und arbeiten eng mit Ihnen zusammen, um Ihre Bedürfnisse zu verstehen und Sie über die beste Lösung für Ihre Ladungsart, -modalität und -route zu beraten. So stellen wir sicher, dass Ihre schwere oder gefährliche Ladung die Hafenkontrollen reibungslos durchläuft und sicher und in perfektem Zustand am Zielort ankommt.



Cordstrap CornerLash® schützt Ihre Fracht, Ihre Mitarbeiter und Ihre Marke



### SICHER & SICHER

Hochwertige Zurrösungen sichern die Ladung, um Bewegungen innerhalb des Containers zu verhindern, und schützen so sowohl die Ladung als auch die Sicherheit aller Beteiligten in der Lieferkette.



### ZEIT- UND KOSTENEFFIZIENT

Sie sind einfach und schnell anzubringen und sparen Zeit und Kosten bei der Verladung und Anwendung.



### KOMPLIZIERT

Alle Cordstrap-Zurrösungen entsprechen dem CTU-Code und sind durch unabhängige Zeugen verifiziert.

## Cordstrap Container Lösungen: CornerLash®-Reihe

CornerLash® 105.4	2 Paar Cordlash® 105, die durch federbelastete Eckelemente angebracht werden, um 4 horizontale Lashings und 4 Schnallen zu bilden
CornerLash® AAR 200LE	2 Paar Cordlash® 200LE, die durch federbelastete Eckelemente angebracht werden, um 4 horizontale Zurrungen und 4 Schnallen zu bilden

CornerLash® ist CTU-Code-konform und von MariTerm AB, Eurosafe und DNV-GL zertifiziert. CornerLash® AAR 200LE ist von der AAR zugelassen.

Ihr Cordstrap-Ladungssicherungsexperte kann Sie über die beste Lösung für Ihre spezifischen Anforderungen beraten. Die Sicherungswerte variieren je nach Ladungstyp, Transportart und Reibungsfaktor. Vollständige Informationen über die Leistung der Lösung finden Sie im kommerziellen Datenblatt und im MariTerm-Zertifikat.

## Passen Sie die Lösung an Ihre spezifische Ladungsart an


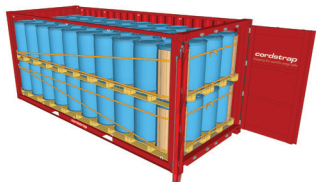
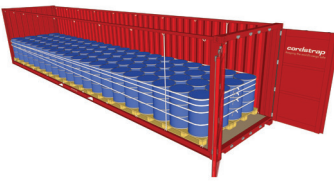

Kantenschutz und Aufhängegurte halten die Laschung in einer optimalen Position und schützen die Verpackung				Elastische, gewebte Zurrmittel für flexibles Festhalten
				
EdgeBoards (Weichverpackungen)	FlexBoards (Fässer und BigBags)	IBC-Schutz	HangStrap	Rückhalteschnalle (komprimierbare Schüttgüter)

## Verwenden Sie die empfohlenen Werkzeuge für eine einfache, schnelle und konsistente Anwendung

			
Batterie-Spannvorrichtung CBT40 (AAR)	Batterie-Spannvorrichtung CBT35 (nicht AAR)	Manuelle Spannvorrichtung CT40 (2)	Container-Magnete

Dies sind die empfohlenen Spanner. Andere Spanner können ebenfalls geeignet sein.

## Standard-Ladepläne sind für verschiedene Ladungstypen erhältlich. Maßgeschneiderte Ladepläne sind auf Anfrage erhältlich.

			
AAR	AAR	Non-AAR	Non-AAR

Weitere Informationen finden Sie unter [www.cordstrap.com](http://www.cordstrap.com) oder wenden Sie sich an Ihren Cordstrap-Kundenbetreuer, der Sie bei der Auswahl der besten Sicherungslösung für Ihre speziellen Anforderungen beraten kann.